

retroba't

Creixement i Formació

# Formació en Intervenció Educativa Humanista



Guia Informativa  
3<sup>a</sup> Promoció (curs 2018-19)

retroba't

**ÍNDEX**

**Presentació**

**Calendari Educatiu**

**Procés d'Inscripció**

**Contacte**

<b>DURADA I HORARI</b>	<p>Inici: Octubre 2018          Fins: Juliol 2019          Horari: Divendres (18h a 22h), dissabte (10h-14h i 16h-20h) i diumenge (10h-14h)</p>
<b>OBJECTIU GENERAL</b>	Enriquir i integrar a la teva professió la visió humanista a partir de l'aplicació de tècniques específiques.
<b>PROGRAMA EDUCATIU</b>	<ul style="list-style-type: none"> <li>▪ Context social i Educació Humanista (principis i aportacions)</li> <li>▪ Gestió de les emocions pròpies i acompanyament de les emocions de l'altre.</li> <li>▪ Integració d'una visió pedagògica sistèmica</li> <li>▪ Disseny d'un projecte cap a l'assoliment dels objectius i amb respecte a la persona.</li> <li>▪ Prevenció i gestió del conflicte en grup (alumnat, equip, usuaris,...)</li> <li>▪ Una comunicació enriquidora i eficaç.</li> <li>▪ Autoconeixement</li> <li>▪ Supervisió de casos</li> </ul>
<b>TÈCNiques HUMANISTES QUE INCLOU</b>	<ul style="list-style-type: none"> <li>▪ Gestalt</li> <li>▪ Constel·lacions Pedagògiques</li> <li>▪ Coaching Educatiu</li> <li>▪ PNL</li> <li>▪ Anàlisis Transaccional</li> <li>▪ Teatre Social, artteràpia i altres tècniques psicocorporals</li> <li>▪ Transpersonal</li> </ul>
<b>ADREÇAT A</b>	<ul style="list-style-type: none"> <li>▪ Professionals amb titulació universitària o màster oficial a l'àmbit social i humanístic (Pedagogia, Educació Social, Treball Social, entre d'altres)</li> <li>▪ Professionals titulats en Cicle Formatiu Superior en Serveis Socioculturals i a la comunitat</li> <li>▪ Professionals titulats en Màster Universitari en Formació del professorat d'Educació Secundària.</li> <li>▪ Altres perfils (consultar)</li> </ul>
<b>PLA D'AVAUACIÓ CONTINUAT</b>	<ul style="list-style-type: none"> <li>▪ Treball d'autoanàlisis mensual (respecte el procés personal i laboral)</li> <li>▪ Dos tutories individuals (optatiu)</li> <li>▪ Lectura d'un llibre obligatori i un segon llibre a triar d'un llistat recomanat.</li> <li>▪ Una pràctica dins l'aula i projecte final de curs.</li> </ul>
<b>REQUISITS FINALS</b>	<ul style="list-style-type: none"> <li>▪ Mínim haver assistit al 80% de les sessions presencials.</li> <li>▪ Complir satisfactòriament el Pla d'Avaluació.</li> </ul>
<b>OBSERVACIONS</b>	<ul style="list-style-type: none"> <li>▪ "Formació Permanent" pel Departament d'Ensenyament de la Generalitat de Catalunya.</li> <li>▪ "Formació d'interès en Serveis Socials" pel Departament de Treball, Afers Socials i Família.</li> <li>▪ Formació Avalada per Asociación Española para el Desarrollo de Técnicas Humanistas (AEDTH)</li> </ul> <p><u>Accés a ...</u></p> <ul style="list-style-type: none"> <li>▪ Computa per l'acreditació a AEDTH a "Tècnic Social o Educatiu en Intervenció Humanista"</li> <li>▪ Altres Formacions Específiques en Intervenció Educativa Humanista.</li> </ul>
<b>PREU</b>	150€ com matrícula i 10 quotes de 150 euros (en total, 1.650€)

OCTUBRE						
Dll	Dm	Dc	Dj	Dv	Ds	Dg
1	2	3	4	5	6	7
8	9	10	11	12	13	14
15	16	17	18	19	20	21
22	23	24	25	26	27	28
29	30	31				

NOVEMBRE						
Dll	Dm	Dc	Dj	Dv	Ds	Dg
			1	2	3	4
5	6	7	8	9	10	11
12	13	14	15	16	17	18
19	20	21	22	23	24	25
26	27	28	29	30		

DESEMBRE						
Dll	Dm	Dc	Dj	Dv	Ds	Dg
					1	2
3	4	5	6	7	8	9
10	11	12	13	14	15	16
17	18	19	20	21	22	23
24	25	26	27	28	29	30
31						

GENER						
Dll	Dm	Dc	Dj	Dv	Ds	Dg
	1	2	3	4	5	6
7	8	9	10	11	12	13
14	15	16	17	18	19	20
21	22	23	24	25	26	27
28	29	30	31			

FEBRER						
Dll	Dm	Dc	Dj	Dv	Ds	Dg
				1	2	3
4	5	6	7	8	9	10
11	12	13	14	15	16	17
18	19	20	21	22	23	24
25	26	27	28			

MARÇ						
Dll	Dm	Dc	Dj	Dv	Ds	Dg
					1	2
3	4	5	6	7	8	9
10	11	12	13	14	15	16
17	18	19	20	21	22	23
24	25	26	27	28	29	30
31						

ABRIL						
Dll	Dm	Dc	Dj	Dv	Ds	Dg
1	2	3	4	5	6	7
8	9	10	11	12	13	14
15	16	17	18	19	20	21
22	23	24	25	26	27	28
29	30					

MAIG						
Dll	Dm	Dc	Dj	Dv	Ds	Dg
		1	2	3	4	5
6	7	8	9	10	11	12
13	14	15	16	17	18	19
20	21	22	23	24	25	26
27	28	29	30	31		

JUNY						
Dll	Dm	Dc	Dj	Dv	Ds	Dg
					1	2
3	4	5	6	7	8	9
10	11	12	13	14	15	16
17	18	19	20	21	22	23
24	25	26	27	28	29	30

JULIOL						
Dll	Dm	Dc	Dj	Dv	Ds	Dg
1	2	3	4	5	6	7
8	9	10	11	12	13	14
15	16	17	18	19	20	21
22	23	24	25	26	27	28
29	30	31				

## HORARI

- Divendres (18h a 22h)
- Dissabte (10h-14h i de 16h-20h)
- Diumenge (10h-14h)

**Per a formalitzar la reserva de plaça has de completar el següent procés:**

- Demanar una entrevista personal amb Sonia Talabante.
- Omplir el formulari de matrícula que t'adjuntem a la següent pàgina.
- Realitzar el pagament per transferència de 150 € en concepte de matrícula (inclòs en el cost total), al número de compte TRIODOS BANK ES5514910001222122030527 especificant a "concepte" el teu nom i cognom +FOR EDUC

**Drets i deures vinculats al pagament de la matrícula:**

- Et compromets a realitzar el pagament del total de la formació en 10 quotes de 150 € (des d'octubre 2018 al juliol 2019) que s'abonaran en efectiu el primer dia de classe de cada mes o per transferència bancària la primera setmana de cada mes.
- En cas que el centre cancel·li la formació es retorna la quantitat que hakis abonat en concepte de matrícula.

## MATRÍCULA

**Formació:** Formació en Intervenció Educativa Humanista

**Curs:** 2018-19

### DADES DE L'ALUMNE/A

**Nom i cognoms:**

**DNI:**

**Correu electrònic:**

**Telèfon:**

**Domicili:**

**Codi postal:**

**Municipi:**

**Província:**

**Sexe:**

**Data de naixement:**

**País de naixement:**

**Títol formatiu superior realitzat:**

**Càrrec laboral que desenvolupes actualment:**

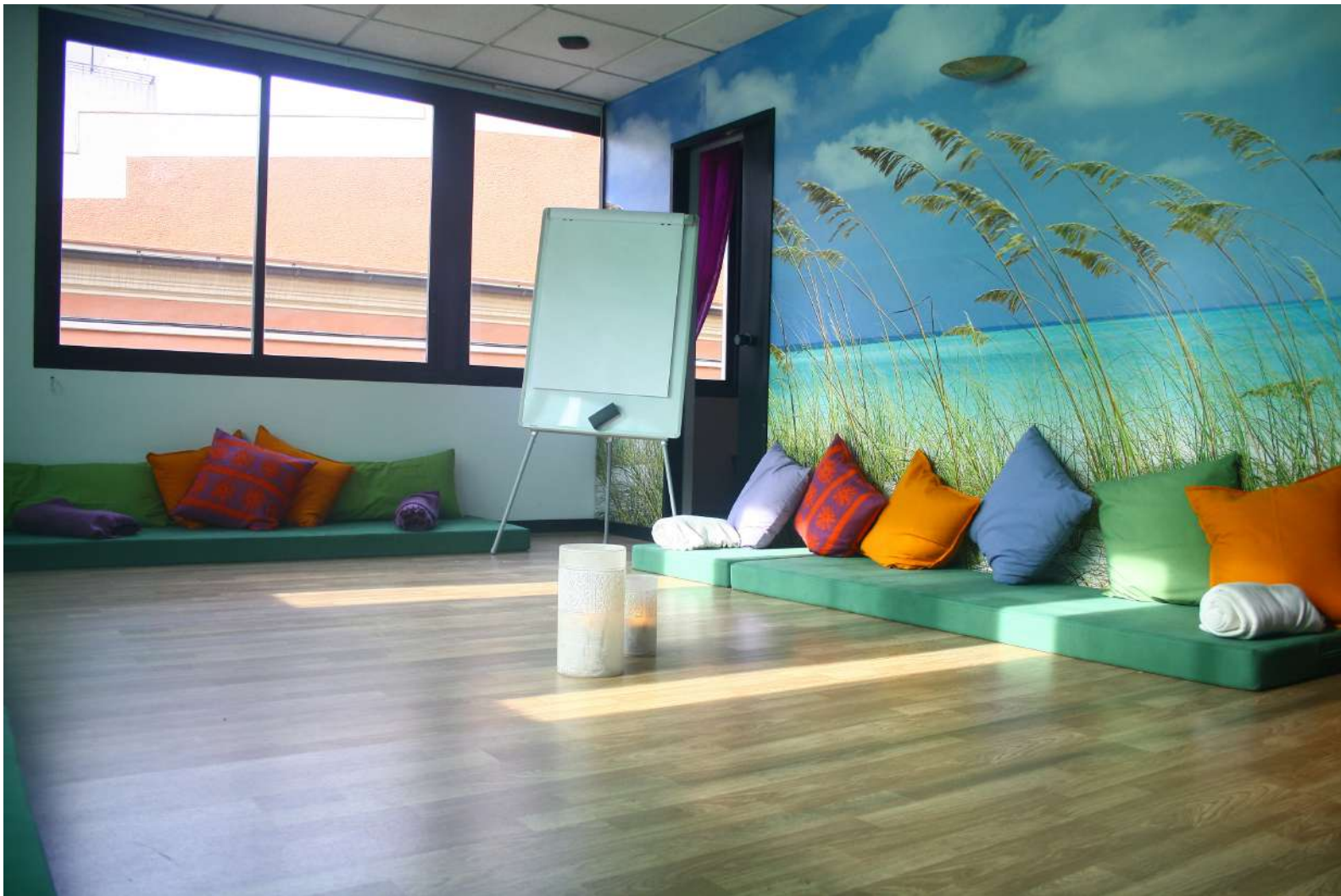
Signatura de l'alumne/a

...../...../.....

D'acord amb l'article 5 de la Llei Orgànica 15/1999 del 13 de desembre de protecció de dades de caràcter personal, la informació que ens estàs facilitant serà incorporada a la base de dades del Centre de Creixement i Formació **retroba't** amb la única finalitat d'oferir-te serveis, activitats, cursos i informació que sigui del teu interès. Pots exercir el teu dret d'accés, rectificació, cancel·lació i oposició enviant un e-mail a [info@retrobat.cat](mailto:info@retrobat.cat).

# retrobat

Creixement i Formació



**C. Migdia 31, 2-A (Vilafranca del Penedès)**

**sonia@retrobat.cat**



**Tel 676735030 (Sonia)**

**www.retrobat.cat**